



РОССИЙСКИЙ ПРИБОРОСТРОИТЕЛЬНЫЙ ЗАВОД

*Перечень продукции НПП «ЭЛЕМЕР»,
предназначенной для замещения
импортных аналогов*

HART
COMMUNICATION PROTOCOL

 FIELD COMM GROUP™
MEMBER

 FDT™ MEMBER



- Датчики давления
- Электронные манометры
- Средства измерения температуры
- Функциональная аппаратура
- Метрологическое оборудование



НАДЕЖНЫЕ СРЕДСТВА И СИСТЕМЫ ТЕХНОЛОГИЧЕСКОГО КОНТРОЛЯ

Преобразователь давления

AIP-10SH



Ключевые свойства

- Климатическое исполнение от минус 60 °С
- Коррозионная стойкость
- Используется на объектах: ПАО "РОСНЕФТЬ", ПАО "Газпром нефть", ПАО "ТАТНЕФТЬ"

Иностранные производители аналогов

- Emerson
- BD-Sensors

Преобразователь давления



АИР-20/М2-Н, МВ



Ключевые свойства

- Погрешность от 0,075 %
- Цифровой протокол HART версии 7
- Климатическое исполнение от минус 60 °C
- Функциональная безопасность уровня SIL2
- Двухсекционный корпус
- Сертификат СДС «ИНТЕРГАЗСЕРТ»
- Используется на объектах: ПАО "РОСНЕФТЬ", ПАО "Интер РАО", ПАО "ТАТНЕФТЬ"

Иностранные производители аналогов

- Fuji
- Emerson
- Siemens
- Yokogawa

Преобразователь давления



Fieldbus
Foundation

Ключевые свойства

- Цифровой протокол Foundation fieldbus
- Климатическое исполнение от минус 55 °С
- Релейные выходы
- Глубина перенастройки диапазонов 1:100
- Сертификат СДТ «ИНТЕРГАЗСЕРТ»
- Используется на объектах: ПАО "РОСНЕФТЬ", ПАО "СИБУР Холдинг", ПАО "Интер РАО"

Иностранные производители аналогов

- Yokogawa
- Emerson
- Endress+Hauser
- Honeywell

ЭЛЕМЕР-АИР-30М



Ключевые свойства

- Погрешность от $\pm 0,25\%$
- Глубина перенастройки диапазонов - 1:4
- Двухсекционный корпус
- Яркие информативные, цветопеременные индикаторы
- Возможность конфигурирования прибора во взрывоопасной зоне
- Сертификат СДС «ИНТЕРГАЗСЕРТ»
- Используется на объектах: ПАО "РОСНЕФТЬ", АО "Концерн Росэнергоатом", ПАО "СИБУР Холдинг"

Иностранные производители аналогов

- WIKA



Манометр точных измерений

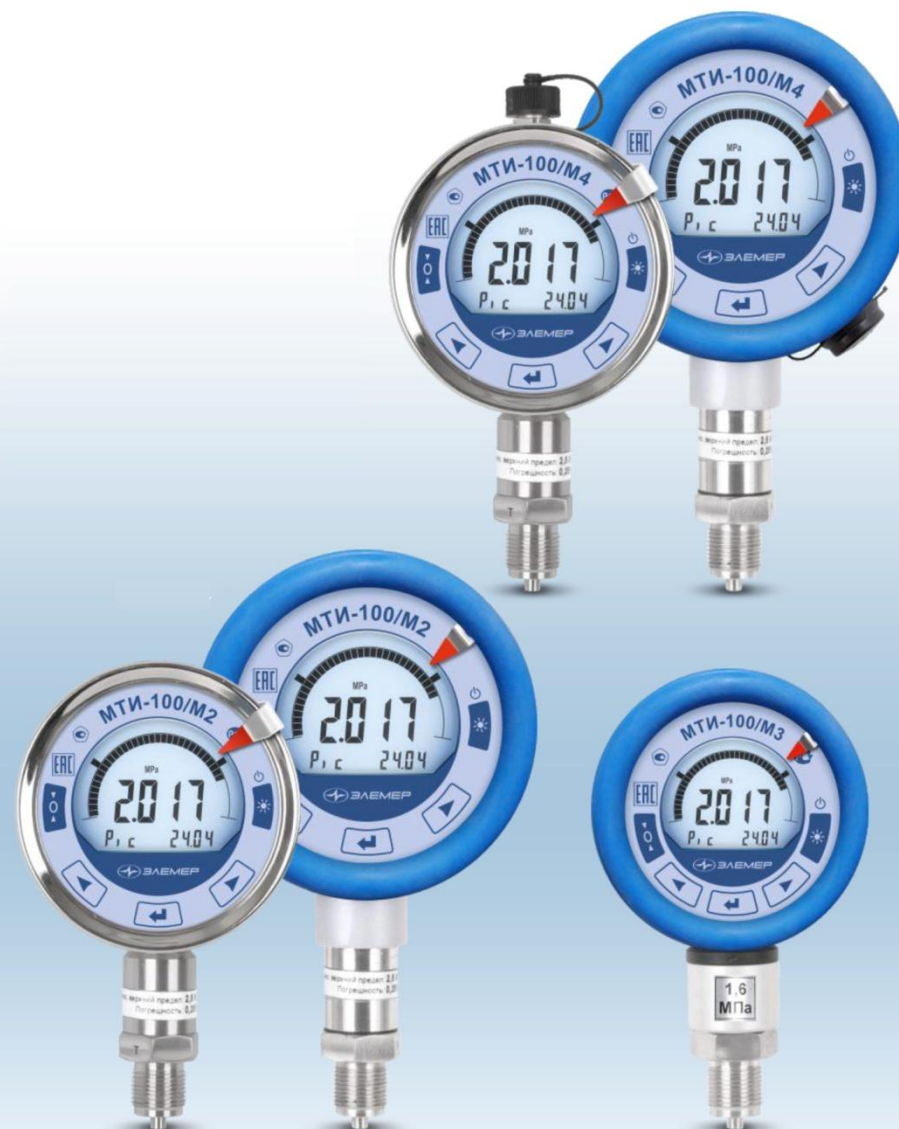
МТИ-100

Ключевые свойства

- Автономная работа до 5 лет
- Архив результатов измерений
- Стойкость к вибрации и пульсациям среды
- Основная приведенная погрешность от 0,1 %
- Используется на объектах: ПАО "РОСНЕФТЬ", АО "Концерн Росэнергоатом", ПАО "СИБУР Холдинг"

Иностранные производители аналогов

- WIKA
- Keller
- SIKA
- BD-Sensors



Термопреобразователь универсальный

ТПУ 0304/Мх-Н, МВ



Ключевые свойства

- Многообразие конструктивных исполнений
- Климатическое исполнение от минус 55 °С
- Светодиодная индикация
- Межповерочный интервал до 5 лет
- Сертификат СДС «ИНТЕРГАЗСЕРТ»
- Используется на объектах: ПАО "РОСНЕФТЬ", ПАО "СИБУР Холдинг", ПАО "ТАТНЕФТЬ", ПАО "Интер РАО"

Иностранные производители аналогов

- Endress+Hauser
- Emerson
- JUMO



Термопреобразователь прецизионный

ПТ 0304-ВТ

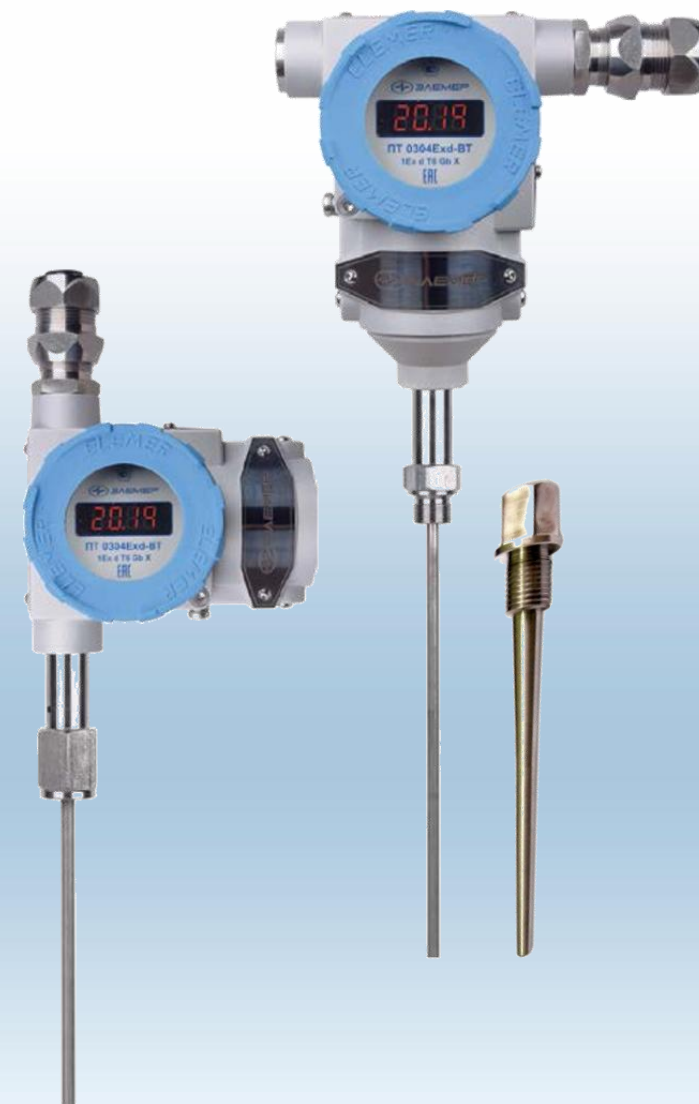


Ключевые свойства

- Погрешность — не более $\pm 0,2$ °C
- Климатическое исполнение $-50...+70$ °C
- Время обновления — не более 0,5 секунды
- Полная термокомпенсация значений выходных сигналов
- Самодиагностика с программируемым током ошибки
- Блокировка (защита) от изменения настроек

Иностранные производители аналогов

- Rosemount
- WIKA



Измерительный преобразователь

ИП 0304/М1-Н



FIELD COMM GROUP™
MEMBER

HART
COMMUNICATION PROTOCOL

Ключевые свойства

- Относительная погрешность от 0,1 %
- Цифровой протокол HART версии 7
- Климатическое исполнение — -55...+70 °C
- Используется на объектах: ПАО "СИБУР Холдинг", ПАО "ГАЗПРОМ", ПАО "ТАТНЕФТЬ", ПАО "РОСНЕФТЬ"

Иностранные производители аналогов

- PR electronics
- WIKA
- Endress+Hauser
- Emerson



Термометр контактный показывающий

ТКП-100/150

Ключевые свойства

- Многообразие термозондов
- Яркие информативные, цветопеременные индикаторы
- Возможность конфигурирования прибора во взрывоопасной зоне
- Межповерочный интервал 4 года
- Автономная работа до 3 лет
- Используется на объектах: ПАО "РОСНЕФТЬ", ПАО "СИБУР Холдинг", ПАО "Интер РАО"

Иностранные производители аналогов

- WIKA

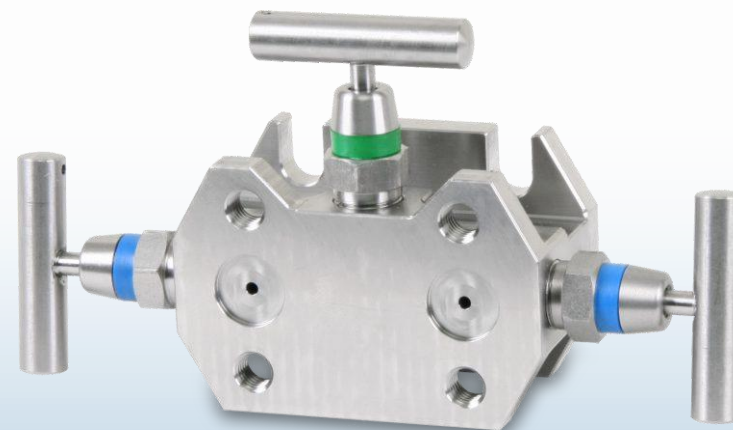


Ключевые свойства

- Широкий модельный ряд
- Различные формы тел запираания
- Температура рабочей среды от минус 60 °С
- Производство на собственном оборудовании
- Используется на объектах: ПАО "РОСНЕФТЬ", АО "Концерн Росэнергоатом", ПАО "СИБУР Холдинг"

Иностранные производители аналогов

- Sweagelok
- DK-Lok
- Emerson (Rosemount)



Краны шаровые

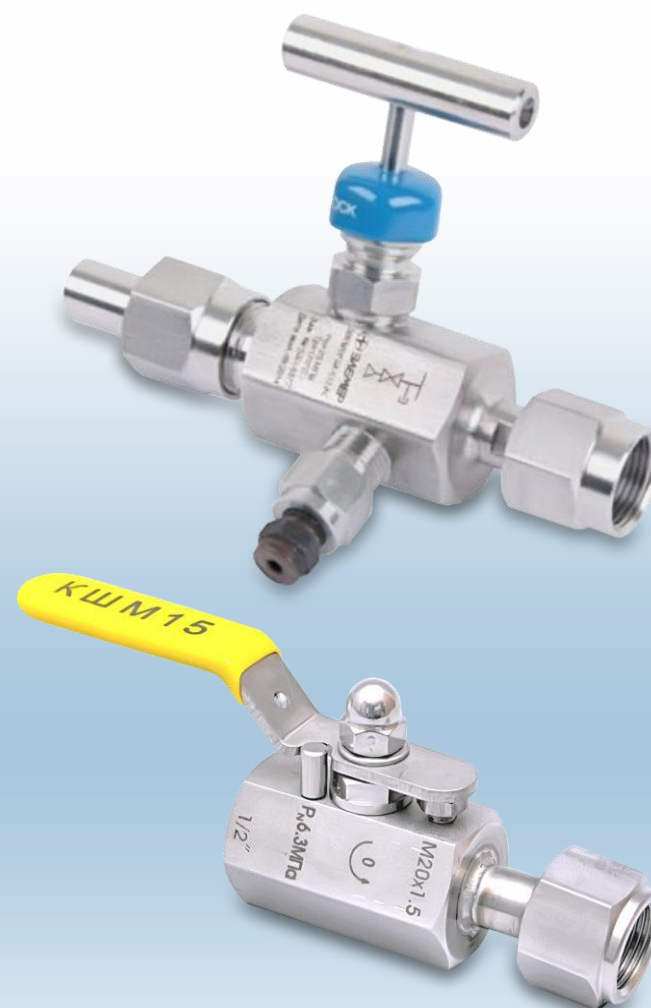
серий КШМ

Ключевые свойства

- Широкий модельный ряд
- Различные формы тел запираания
- Производство на собственном оборудовании
- Используется на объектах: ПАО "РОСНЕФТЬ", ПАО "СИБУР Холдинг", ПАО "Интер РАО"

Иностранные производители аналогов

- Sweagelok
- DK-Lok



Ключевые свойства

- Сенсорный экран 5,7" и удобная навигация по меню
- Реализация профилей регулирования и регулирования по закону ПИД
- Модульная структура
- Широкий выбор типов модулей входных и выходных сигналов
- Питание первичных преобразователей от прибора
- Используется на объектах: ПАО "РОСНЕФТЬ", ПАО "СИБУР Холдинг", ПАО "Интер РАО"

Иностранные производители аналогов

- BD-Siemex
- Yokogawa
- JUMO



Регистратор видеографический с сенсорным экраном

PMT 79

Ключевые свойства

- Встроенный WEB-сервер
- До 50 заданий профилей регулирования
- Широкий выбор экранных форм отображения данных
- Основная приведенная погрешность — от $\pm 0,1$
- Межповерочный интервал — до 4-х лет

Иностранные производители аналогов

- Yokogawa
- JUMO
- Endress+Hauser



Измерительный преобразователь модульный

ИПМ 0499/М2-Н

Ключевые свойства

- Климатическое исполнение — $-60...+80\text{ }^{\circ}\text{C}$
- Погрешность от 0,1 %
- Защита от влаги и твердых частиц IP65
- Удаленное управление по цифровому протоколу HART
- Универсальный входной канал
- Используется на объектах: ПАО "РОСНЕФТЬ", ПАО "СИБУР Холдинг", ПАО "Интер РАО"

Иностранные производители аналогов

- Emerson (Rosemount)
- Yokogawa



Индикатор цифровой технологический

ИТЦ 420/М3-5

Ключевые свойства

- Питание от токовой петли
- Конфигурирование во взрывоопасной зоне
- Прозрачен для цифрового сигнала HART
- Климатическое исполнение от минус 50 °С
- Межповерочный интервал до 5 лет
- Защита от влаги и твердых частиц IP65
- Используется на объектах: ПАО "РОСНЕФТЬ"

Иностранные производители аналогов

- Emerson
- Yokogawa



Ключевые свойства

- Погрешность преобразования от 0,02 %
- Гальваническая развязка между входными/выходными цепями и цепями питания
- Тонкий корпус — 12,5 мм
- Работа с сигналами HART и NAMUR
- Используется на объектах: ПАО "РОСНЕФТЬ", ПАО "СИБУР Холдинг", ПАО "Интер РАО"

Иностранные производители аналогов

- Turck
- Pepperl+Fuchs
- Phoenix Contact



Блок питания

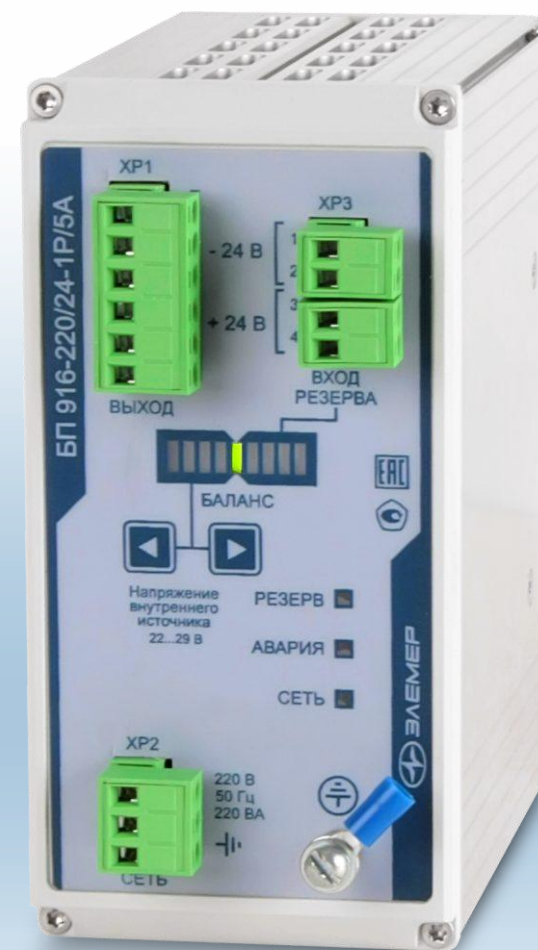
ИБП 916 БП 916

Ключевые свойства

- Резервирование линии питания по выходу
- Ток нагрузки — до 5 А; 20 А
- Система защиты от перегрузок и короткого замыкания
- Высокая стойкость к электромагнитным помехам
- Используется на объектах: ПАО "РОСНЕФТЬ", ПАО "СИБУР Холдинг", ПАО "Интер РАО"

Иностранные производители аналогов

- Phoenix Contact



Автоматический калибратор давления



ЭЛЕМЕР-АКД-12К(И)

Ключевые свойства

- Реализация поверки и калибровки в автоматическом режиме
- Подстройка приборов с использованием цифрового протокола HART
- Погрешность воспроизведения давления от $\pm 0,01$ %
- Используется на объектах: ПАО "РОСНЕФТЬ", ПАО "СИБУР Холдинг", ПАО "Интер РАО"

Иностранные производители аналогов

- WIKA
- GE PACE
- Fluke
- Additel



Калибраторы давления малогабаритные



ЭЛЕМЕР-КДМ-020/030



Ключевые свойства

- Сменный модуль эталонного давления
- Относительная погрешность от $\pm 0,02\%$
- Возможность подстройки приборов с использованием цифрового протокола HART
- Взрывобезопасное исполнение
- Используется на объектах: ПАО "ТАТНЕФТЬ", ПАО "РОСНЕФТЬ", ПАО "СИБУР Холдинг"

Иностранные производители аналогов

- Fluke
- Crystal
- Emerson

Преобразователь давления эталонный

ПДЭ-020(Ex)

Ключевые свойства

- Относительная погрешность от $\pm 0,02\%$
- Возможность работы до минус $20\text{ }^{\circ}\text{C}$
- Полное соответствие требованиям ТР ТС, в т.ч. по обеспечению взрывозащиты
- Используется на объектах: ПАО "ТАТНЕФТЬ", ПАО "Интер РАО", ПАО "РОСНЕФТЬ"

Иностранные производители аналогов

- Keller
- Crystal
- Druck



Калибраторы температуры



ЭЛЕМЕР-КТ-КИ

Ключевые свойства

- Реализация поверки и калибровки в автоматическом режиме по 4 каналам
- Подстройка приборов с использованием цифрового протокола HART
- Высокая скорость выхода на режим без перерегулирования
- Индивидуальное исполнение блока сравнения, в т.ч. и с наклонным сверлением каналов
- Используется на объектах: ПАО "ТАТНЕФТЬ", ПАО "Интер РАО", ПАО "РОСНЕФТЬ"

Иностранные производители аналогов

- Artvik
- Fluke



Термопреобразователи сопротивления без МПИ

ТС-1388/13М

Ключевые свойства

- Средняя наработка на отказ – 150 000 часов
- Средний срок службы -15 лет
- Подлежат первичной поверке при выпуске из производства
- Периодической поверке не подлежат
- Для измерения температуры статорных обмоток электродвигателей и подшипников
- Используется на объектах: ПАО «РОСНЕФТЬ», ПАО «СИБУР Холдинг», ПАО «Интер РАО»

Иностранные производители аналогов

Нет



Уровнемер радарный

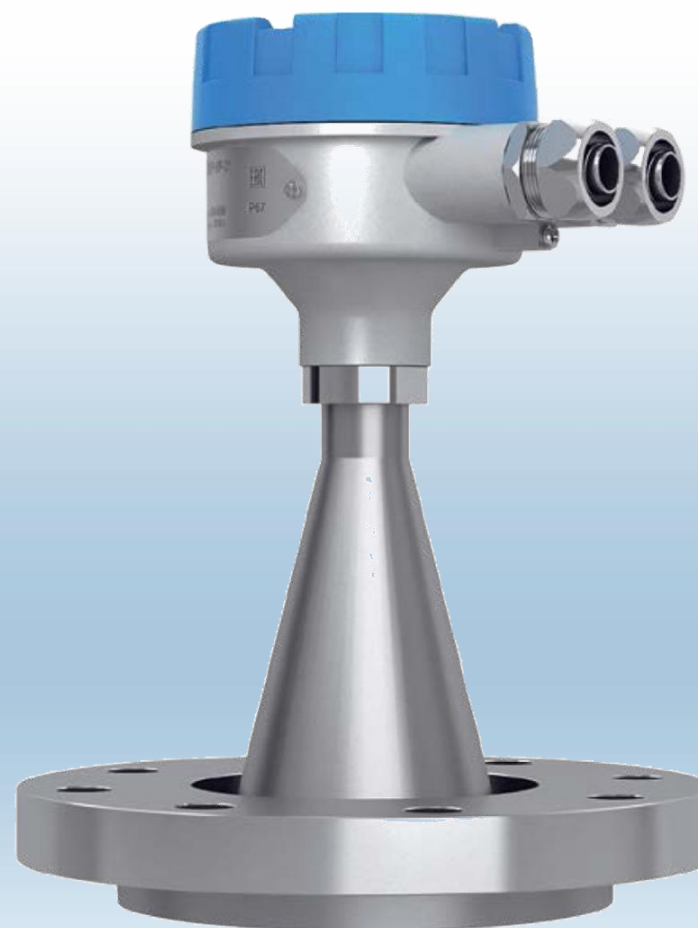
ЭЛЕМЕР-УР-31

Ключевые свойства

- Диапазон измерения уровня до 20 000 мм.
- Погрешность – ± 3 мм.
- Выходные сигналы: 4-20 мА, Modbus RTU
- Возможность перенастройки диапазона измерения
- Климатическое исполнение - минус 40...+70 °С

Иностранные производители аналогов

- VEGA
- TOKYO KEIKI
- DFMC



Расходомер-счетчик электромагнитный

ЭЛЕМЕР-РЭМ

Ключевые свойства

- Графический OLED индикатор
- Относительная погрешность — от 0,2 %
- Климатическое исполнение — минус 60...+70 °С.
- Типоразмерный ряд — DN 15...DN 400;
- Межповерочный интервал — 5 лет

Иностранные производители аналогов

- Krohne
- Siemens
- Yokogawa
- Emerson



Расходомер-счетчик вихревой

ЭЛЕМЕР-РВ

Ключевые свойства

- Графический OLED индикатор
- Относительная погрешность:
газ — от 0,9 %; жидкость от 0,5 %
- Типоразмерный ряд — Ду 25...Ду 2000
- Климатическое исполнение — $-60...+70\text{ }^{\circ}\text{C}$
- Межповерочный интервал — 4 года

Иностранные производители аналогов

- Emerson
- Simens
- Yokogawa
- Krohne





Офис продаж и обслуживания ООО «ЭЛЕМЕР-УФА»
450055, Республика Башкортостан,
г. Уфа, Проспект Октября, 180
Тел.: (347) 244-76-71, 235-04-23. Факс: (347) 246-44-65
www.elemerufa.ru
E-mail: elemer@elemerufa.ru, engineer@elemerufa.ru